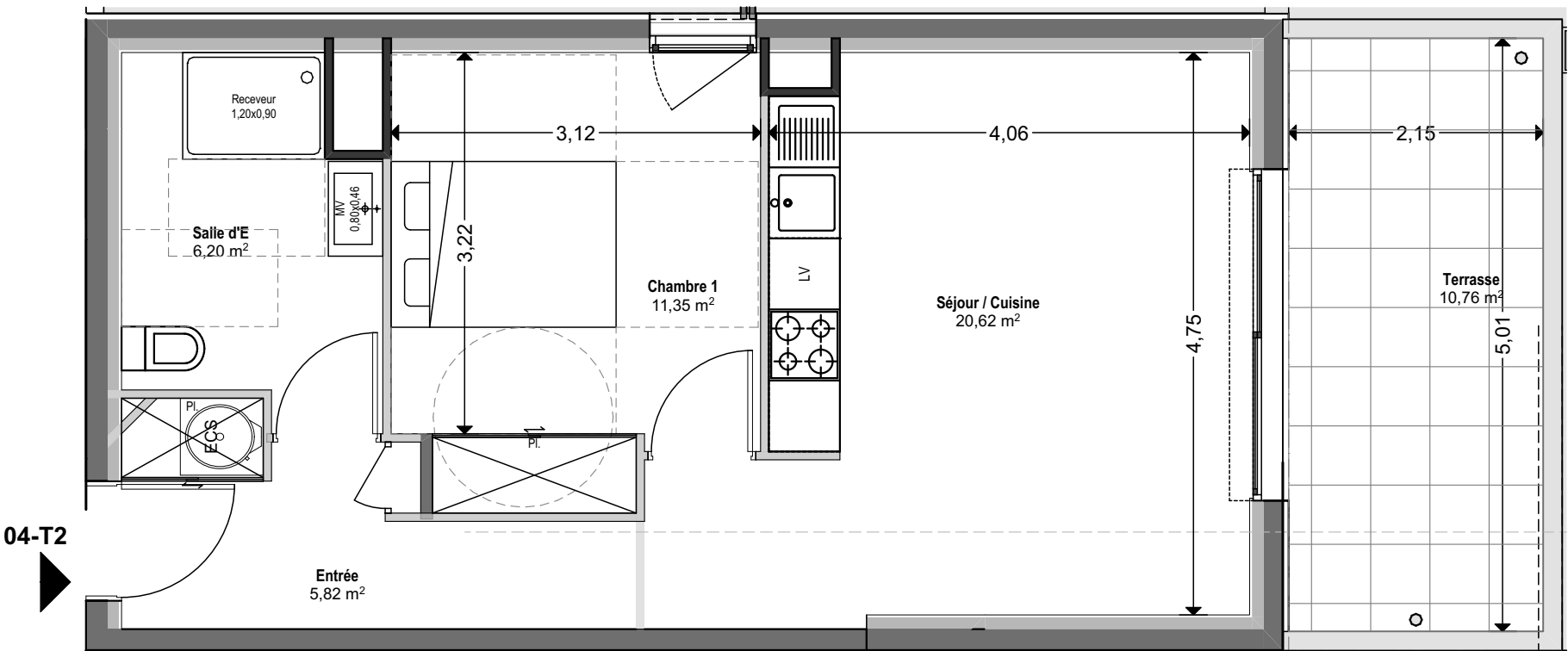
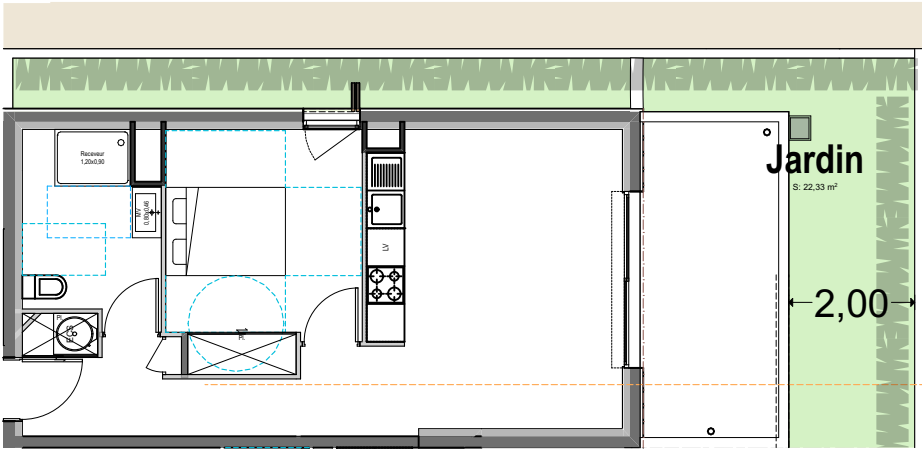
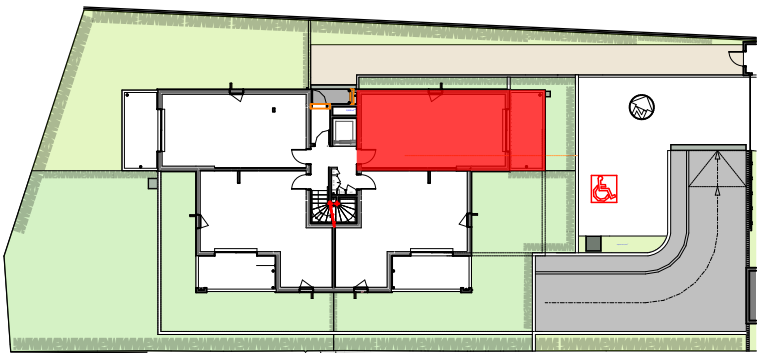


"VILLA MATHIS"

Avenue de la Mer
Boulouris - 83700 SAINT-RAPHAEL

APPARTEMENT N°04 2 Pièces - Niveau Rdc

Séjour / Cuisine	20,62 m ²
Entrée	5,82 m ²
Chambre 1	11,35 m ²
Salle d'E	6,20 m ²
TOTAL HABITABLE	43,99 m²
Terrasse	10,76 m ²
Jardin	20,00 m ²
TOTAL PRIVATIF	74,75 m²



PLAN DE PRE-COMMERCIALISATION

13/03/2020

Des modifications sont susceptibles d'être apportées à ce plan en fonction des nécessités techniques de la réalisation tant en ce qui concerne les dimensions libres que l'équipement et l'implantation des faux-plafonds. Les surfaces indiquées sont approximatives dans le cadre de la législation des ventes en l'état futur d'achèvement. Les retombées, soffites, canalisations et convecteurs ne sont pas figurés. Aucun des éléments d'équipement de cuisine et d'ameublement dessinés sur le présent plan n'est fourni.

